



Yksinkertainen,  
suorituskykyinen  
ja esteettinen  
ratkaisu käsiesi  
ulottuvilla

G-ænia<sup>®</sup> A'CHORD

Edistyksellinen, värijärjestelmältään  
yksinkertainen universaali  
yhdistelmämuovi

**GC**



Since 1921  
Towards Century of Health

# G-ænial A'CHORD – vallankumouksellinen uutuu GC:ltä

GC on palvellut hammashuollon ammattilaisia jo sadan vuoden ajan, ja sen tuotteilla on tehty **yli miljardi yhdistelmämuovitäytettä eri puolilla maailmaa**. Nyt GC tuo markkinoille uuden universaalien yhdistelmämuovin, G-ænial A'CHORD -materiaalin, joka perustuu yhtiön omaan **High-performance Pulverised CERASMART (HPC)** -filleriteknologiaan ja omaan **Full Coverage Silane Coating (FSC)** -pinnoitusteknologiaan. Tuotteessa yhdistyvät yksinkertaisuus, näkymättömät täytteet, luonnollinen fluoresenssi ja **uusimmat teknologiat – kaikki yhdessä ruiskussa**.

## A'CHORD – Yksinkertainen

- yksinkertainen värijärjestelmä
- helppo käsitellä
- täysin universaali

## A'CHORD – Esteettinen

- luonnollista fluoresenssia
- pitkäkestoista kiiltoa
- äärimmäisen haastaviin tapauksiin



## A'CHORD – Perustuu vallankumoukselliseen teknologiaan

- omaan kehitystyöhön perustuva filler ja pinnoitus
- vastustaa värjäytymiä ja kestää kulutusta
- erinomainen röntgenopaakisuus

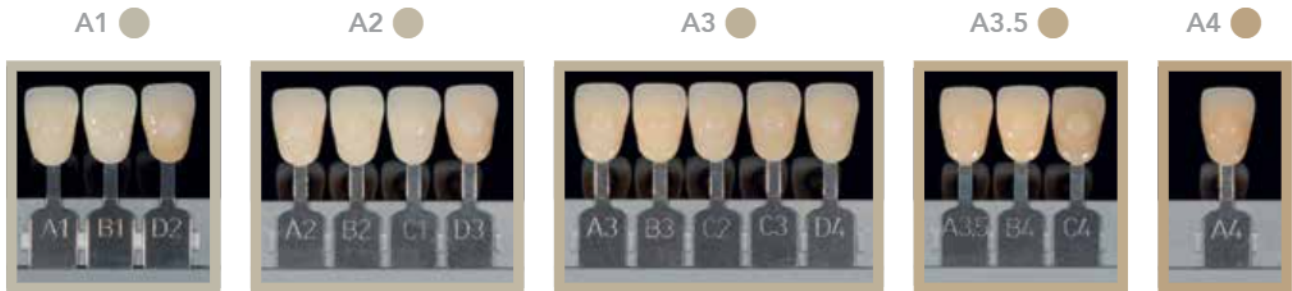
G-ænial A'CHORD on universaali yhdistelmämuovi, jonka ansiosta töistä tulee kestäviä ja näkymättömiä. Suoraviivainen tuote perustuu ylivoimaisiin teknologioihin ja on suunniteltu säästämään aikaa ja siten kustannuksia. **Helposti käsiteltävää** G-ænial A'CHORD -materiaalia voi käyttää luottavaisin mielin hankalissakin tapauksissa.

**Uusi, yksinkertainen ratkaisu potilaidesi parhaaksi.**

# A'CHORD – Yksinkertainen

## Yksinkertainen värijärjestelmä

G-ænial A'CHORD antaa aina enemmän: sen yksinkertainen, **viiden perusvärin** järjestelmä tuottaa **helposti** kaikkien kuudentoista perinteisen VITA-sävyin kauneuden. Rajallinen määrä materiaaleja säästää aikaa ja kustannuksia. Ainutlatuinen filleriteknologia jäljittelee luonnollista valon heijastumista ja tuloksena ovat näkymättömät täytteet.



## Helppo käsitellä

G-ænial A'CHORD -materiaalia on tarttumattoman Bis-MEPP-monomeerin ja optimoidun, omaan FSC- ja HPC-teknologiaan perustuvan fillerimonomeeriyhdistelmän ansiosta aina helppo käsitellä, muotoiltava täytettä käsi-instrumentilla tai siveltimellä (GC:n tallentamaa tietoa).



## Täysin universaali

G-ænial A'CHORD on esteettinen ja luja materiaali sekä etu- että taka-alueen täytteisiin yhdessä suoraviivaisessa paketissa.



Kuvat: Hammaslääkäri A. Mak, Australia



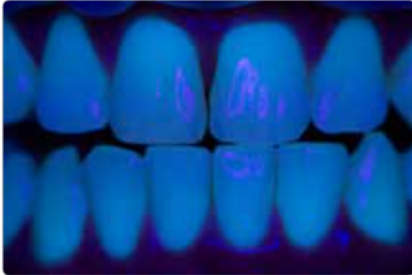
Kuvat: Hammaslääkäri R. Asparuhov, Bulgaria

## A'CHORD – Esteettinen

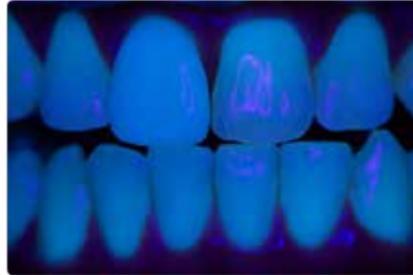
### Luonnollista fluoresenssia

G-ænial A'CHORD luo **kauniin näkymättömän ja luonnollisesti fluoresoivan** lopputuloksen kaikissa valaistusolosuhteissa, myös mustassa valossa. Potilas voi taas **hymyillä hyvillä mielin**.

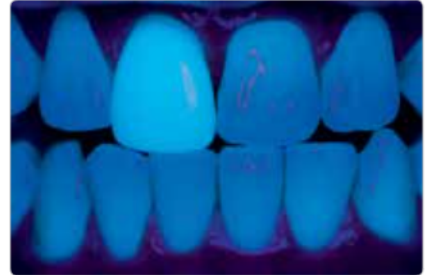
Lähi-UV 405 nm lähtötilanne



G-ænial A'CHORD laminaatti hampaassa 11



Perinteinen yhdistelmämuovilaminaatti hampaassa 11



Kuvat: Hammaslääkäri J. Tapia Guadix, Espanja

### Pitkäkestoista kiiltoa

G-ænial A'CHORD **kiillottuu poikkeuksellisella tavalla ja pysyy erittäin kiiltävänä** GC:n itse kehittämän erityisen teknologian ansiosta, jossa nanofillereitä käytetään runsaasti ja ne jakautuvat materiaaliin tasaisesti.

Aikaa säästävä tulos: Huomattavan voimakas kiilto vähäisellä kiillotuksella.



### Näkymätöntä estetiikkaa hankalissakin tapauksissa

Viiden perusvärin lisäksi G-ænial A'CHORD -valikoimaan kuuluu kaksi ikääntyneille potilaille tarkoitettua kervikaaliväriä, kolme värjäytymiä peittävää opaakkiväriä, kaksi luonnollisen läpikuultavaa kiilleväriä ja kaksi hymyä kirkastavaa valkaisuväriä, jotta näkymättömät työt onnistuvat hankalissakin tapauksissa.



Kuvat: Hammaslääkäri W. Boujema, Ranska



Kuvat: Hammaslääkäri G. Benjamin, Saksa

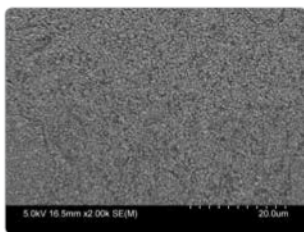
# A'CHORD – Perustuu vallankumoukselliseen teknologiaan

## Oma filleri- ja pinnoitusteknologia

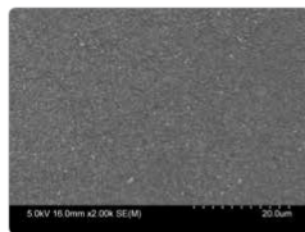
G-ænial A'CHORD on jälleen yksi edistysaskel yhdistelmämuovimateriaalien maailmassa. Siinä yhdistyvät kaksi merkittävää, GC:n itse kehittämää teknologiaa; **Full-Coverage Silane Coating (FSC)** ja **High Performance Pulverized CERASMART (HPC)**. Tuloksena ihanteellinen synergia edistyksekkien fysikaalisten ominaisuuksien välillä: kulutuksenkestävyys\*, pysyvä kiilto\* ja vähäinen värjäytyminen<sup>1</sup> sekä erinomainen käsiteltävyys, jonka ansiosta materiaali adaptoituu helposti preparoituun kaviteettiin. Työskentelyaika lyhenee, reunoista saadaan täysin tiiviit ja lopputuloksesta aina yhtä luonnollisen näköinen.

1. Mizukami et al. IADR2020. Evaluation of Water Sorption and Color Stability of Paste-Resin Composite. J Dent Res. 2020;99 Spec Issue A: #2471.  
Lähde: GC R&D, Japani, 2020. Tallennettua tietoa.

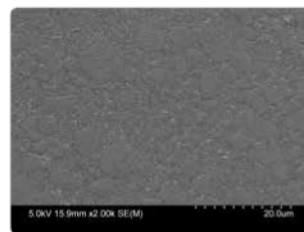
## SEM Erialaisten yhdistelmämuovimateriaalien vertailu



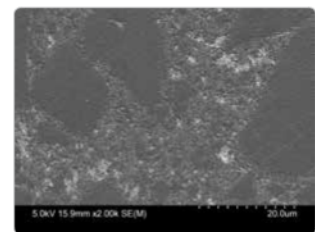
G-ænial A'CHORD



Tetric EvoCeram

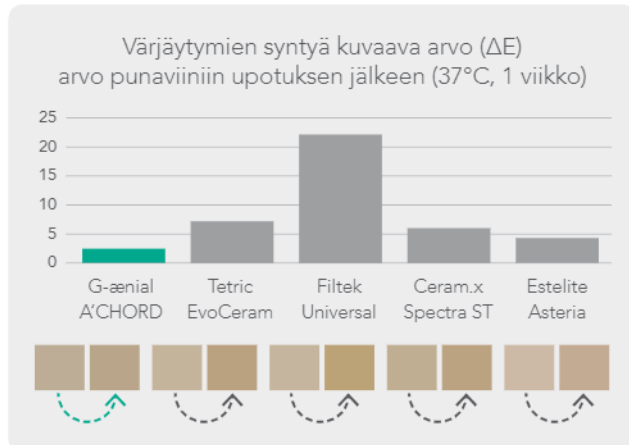


Filtek Universal



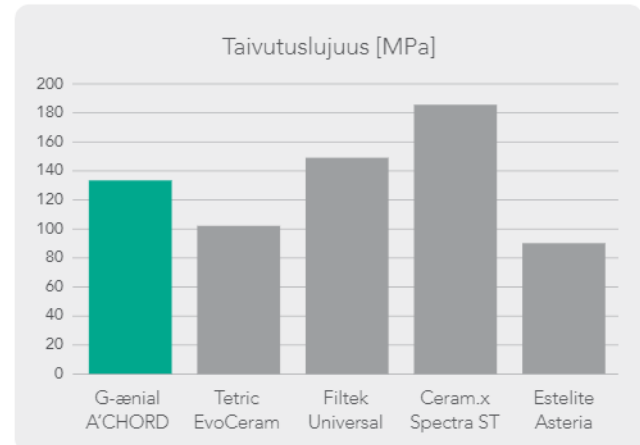
Clearfil Majesty ES-II

## G-ænial A'CHORD vastustaa värjäytymiä ja kestää kulutusta

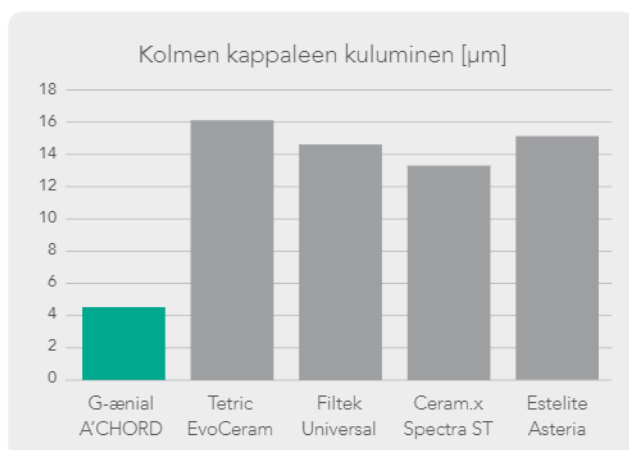


Lähde: GC R&D, Japani, 2020. Tallennettua tietoa.

## G-ænial A'CHORD on erittäin luja ja röntgenopaakki



Lähde: GC R&D, Japani, 2020. Tallennettua tietoa.



Lähde: GC R&D, Japani, 2020. Tallennettua tietoa.

Röntgenopaakkisuus (318% Al) optimoi olosuhteet röntgentutkimuksiin perustuvaa pitkän aikavälin seuranta varten.



Kuvat: Hammaslääkäri W. Boujemaa, Ranska

**Ruisku  
(1/väri)**

10006767  
10006768  
10006771

**Unitip  
(15/väri)**

10006772  
10006773

**Yhdistelmäpakkaus**

G-æniaal A'CHORD Layering Kit  
G-æniaal A'CHORD Core Kit  
G-æniaal A'CHORD Bleach Kit

**Sisältö**

A2; A3; AO2; AE; JE  
A1; A2; A3; A3,5; A4  
BW, BOW,JE

**Ruisku  
2.1ml/4g**

10006739  
10006740  
10006741  
10006742  
10006743  
10006744  
10006745  
10006747  
10006748  
10006749  
10006751  
10006752  
10006746  
10006750

**Unitip  
15 x 0.16mL**

10006753  
10006754  
10006755  
10006756  
10006757  
10006758  
10006759  
10006761  
10006762  
10006763  
10006765  
10006766  
10006760  
10006764

**Täyttöpakkaus**

G-æniaal A'CHORD A1  
G-æniaal A'CHORD A2  
G-æniaal A'CHORD A3  
G-æniaal A'CHORD A3.5  
G-æniaal A'CHORD A4  
G-æniaal A'CHORD A5  
G-æniaal A'CHORD A6  
G-æniaal A'CHORD AO1  
G-æniaal A'CHORD AO2  
G-æniaal A'CHORD AO3  
G-æniaal A'CHORD JE (Junior Enamel)  
G-æniaal A'CHORD AE (Adult Enamel)  
G-æniaal A'CHORD BW (Bleach)  
G-æniaal A'CHORD BOW (Opaque Bleach)

**Tuoteryhmä**

Standard  
Standard  
Standard  
Standard  
Standard  
Standard  
Standard  
Opaque  
Opaque  
Opaque  
Enamel  
Enamel  
Bleach  
Bleach

**Muita tuotteita:**

**G-Premio BOND**  
Universal  
-sidosaine



**G-æniaal Universal  
Injectable**  
Erittäin luja, injektoitava  
yhdistelmämuovi



**D-Light® Pro**  
Kahden  
aallonpituuden LED-  
valokovetuslaite

G-æniaal A'CHORD on GC:n rekisteröimä tavaramerkki. VITA, Tetric EvoCeram, Filtek Universal, Cera.x Spectra ST ja Estelite Asteria eivät kuulu GC:n tavaramerkkeihin.

**GC EUROPE N.V.**

Head Office  
Researchpark,  
Haasrode-Leuven 1240  
Interleuvenlaan 33, B-3001 Leuven  
Tel. +32.16.74.10.00  
Fax.+32.16.40.48.32  
info.gce@gc.dental  
<http://europe.gc.dental>

**GC NORDIC AB**

Finnish Branch  
Bertel Jungin aukio 5 (6. kerros)  
FIN-02600 Espoo  
Tel. +358.40.900.07.57  
info.finland@gc.dental  
<https://europe.gc.dental/fi-FI>

**GC**