



VALKAISU



ENNALTAEHKÄISY JA HYGIENIA



VALKAISU ENNALTAEHKÄISY JA HYGIENIA



OPADESCENCE™ -VALKAISUN VIITEOPAS

TUOTENIMI	SISÄLTÖ	KÄYTTÖAIHEET
-----------	---------	--------------

Kosmeettinen valkaisuhoito



Opalescence™ PF 10 %	Kaliumnitraatti, fluoridi ja ksylitoli	KOSMEETTINEN, KOTIKÄYTTÖÖN Hampaiden sensitiivisyydestä kärsiville potilaille; käyttö päivisin tai öisin
Opalescence™ PF 16 %	Kaliumnitraatti, fluoridi ja ksylitoli	KOSMEETTINEN, KOTIKÄYTTÖÖN Nopeampi valkaisu, suositellaan päiväkäyttöön
Opalescence Go™ 6 %	Kaliumnitraatti, fluoridi ja ksylitoli	KOSMEETTINEN, KOTIKÄYTTÖÖN Käyttövalmis, vaihtoehto käsikauppatuotteille

Hampaiden lääketieteellinen valkaisu*



Opalescence™ Quick PF 45 %	Kaliumnitraatti, fluoridi ja ksylitoli	LÄÄKETIETEELLINEN, VALKAISU VASTAANOTOLLA Käyttö vastaanotolla tummuneiden ja sisältäpäin värjäytyneiden hampaiden hoitoon
Opalescence™ Endo	—	LÄÄKETIETEELLINEN, VALKAISU VASTAANOTOLLA Ei-vitaalien, juurihoidettujen hampaiden sisäinen valkaisu
Opalescence™ Boost™ 40 %	Kaliumnitraatti ja fluoridi	LÄÄKETIETEELLINEN, NOPEA VALKAISU VASTAANOTOLLA, hammaslääkärin tuolissa

Muut hoitomenetelmät



Opalustre™- mikrohankaustahna	—	VALKAISU VASTAANOTOLLA Valkaisu hammaslääkärin tuolissa pinnallisten kiilleaurioiden poistoon
UltraEZ™ desensitoiva geeli	Kaliumnitraatti ja fluoridi	KOTIKÄYTTÖÖN Sensiitivisyyden hoito

Huomautus: Määritä vastaava vetyperoksidin määrä merkitystä karbamidiperoxidin pitoisuudesta jakamalla kolmella.
Esimerkiksi 45 % karbamidiperoxidi vastaa ~15 %:a vetyperoksidia. Tämä on tärkeä tieto, jotta valkaisutuotteiden voimakkuus voidaan arvioida oikein.

MAUT	KÄYTTÖAIKA	VAIKUTTAVA AINE	<div> <div></div> Vetyperoksidin vs. <div></div> karbamidiperoxidin pitoisuudet </div>
------	------------	-----------------	----------------------------------------------------------------------------------------

10 % Mint 10 % Melon 10 % Regular	8–10 tuntia/vrk	10 % karbamidiperoxidia	<div> <div>~3 % HP</div> <div>10 % CP</div> </div>
16 % Mint 16 % Melon 16 % Regular	4–6 tuntia/vrk	16 % karbamidiperoxidia	<div> <div>~5,8 % HP</div> <div>16 % CP</div> </div>
6 % Mint 6 % Melon	60–90 minuuttia/vrk	6 % vetyperoksidia	<div> <div>6 % HP</div> </div>

45 % Mint	15–30 minuuttia/vrk	45 % karbamidiperoxidia	<div> <div>~15 % HP</div> <div>45 % CP</div> </div>
—	1–5 vrk/hoito	35 % vetyperoksidia	<div> <div>35 % HP</div> </div>
—	2–3 20-minuutin käyttökertaa ÄLÄ ylitä 3 käyttökertaa / käynti	40 % vetyperoksidia	<div> <div>40 % HP</div> </div>

—	Vastaanotolla	6,6 % suolahappo- silikonikarbida
—	15–60 minuuttia/vrk	3 % kalirumnitraattia ja 0,25 % neutraalia natriumfluoridia

*Hampaiden valkaisuun tarkoitettuja lääkinnällisiä laitteita ei ole saatavilla joissakin Euroopan unionin maissa.
Kysy lisätietoja hammashoitovälineiden jälleenmyyjältäsi.

OPADESCENCE™ –VALKAISUN TARINA



HAMPAIDEN VALKAISUN YKKÖNEN YLI KOLMENKYMMENTÄ VUODEN AJAN

Yhdestä hymystä miljooniin

"Isä, haluan valkoisemmat hampaat. Isä, haluan valkoisemmat hampaat."

Jaleena ei antanut periksi. Hän leikkasi valkaisuhoitomainoksia hammaslääketieteellisistä lehdistä ja jätti kirjoittamiaan viestejä isänsä yöpöydälle. Sitten Dan Fischerin 14-vuotias tytär Jaleena vaikutti merkittävästi hänen isänsä pyrkimykseen kehittää tuote, joka myöhemmin tultiin tuntemaan Opalescence™-valkaisugeelinä.

"Ole kärsivällinen, kulta. Minulla on juuri sopiva tuote kehitteillä", Dan Fischer vastasi.

Dan Fischer työskenteli väsymättä Ultradentin tutkimus- ja kehitysosastolla saadakseen valkaisuutuotteestaan juuri sellaisen kuin hän halusi. Hän halusi geelin koostumuksen olevan tahmeaa ja viskoosimaista, jotta se pysyisi hyvin paikallaan eikä valuisi lusikasta pehmytkudokseen. Geelin piti myös vapauttaa peroksidia jatkuvasti erinomaisten valkaisuutulosten takaamiseksi. Lisäksi geeli piti annostella pehmeällä ja ohutkuorisella lusikalla, jotta geeli oli mahdollisimman hyvin kosketuksessa hampaiden kanssa koko hoidon ajan.

Eräänä iltana vuonna 1990 Dan Fischer oli vihdoinkin tyytyväinen hänen ja tiiminsä kehittämään valkaisugeeliin,

ja hän vei sen kotiinsa Jaleenalle. Hän pyysi tyttärtään täyttämään Opalescence™-valkaisugeeliä valkaisuulusikkaan ennen nukkumaanmenoa ja pitämään sitä suussa koko yön. "Älä ota lusikkaa pois suusta heti herättyäsi aamulla", hän sanoi. "Teemme sen yhdessä." Seuraavana aamuna Jaleena ja hänen isänsä poistivat valkaisuulusikan Jaleenan suusta. Jaleenan hampaat olivat vaalenneet A3:sta A1:een vain yhdessä yössä.

Tuosta Jaleenan ja hänen isänsä tapahtumarikkaasta aamusta on nyt kulunut yli 30 vuotta. Sen jälkeen Opalescence™-valkaisuutuotteiden valikoima on laajentunut yhdestä tahmeasta ja viskoosimaisesta 10 % karbamidiperoksidia sisältävästä tuotteesta täydelliseksi valkaisuutuotesarjaksi. Opalescence™ on nykyään maailman johtava valkaisuutuote, ja se on auttanut miljoonia ihmisiä kirkastamaan hymyään, antanut heille enemmän itseluottamusta sekä parantanut heidän elämänlaatuaan. Saman se voi tehdä myös sinun potilaillesi!

KOSMEETTISEN KOTIVALKKAISUUN OPALESCENCE™ PF

**KOSMEETTISET,
HENKILÖKOHTAISET LUSIKAT**
10 % ja 16 % karbamidiperoksidia
Kaliumnitraattia ja fluoridia



Paras kotikäyttöön
tarkoitettu
kosmeettinen
valkaisujärjestelmä

Opalescence™ PF -valkaisugeeli tarjoaa potilaillesi ammattimaisen tehokkaan valkaisun, jota voi käyttää mukavasti kotona. Opalescence™ PF -valkaisugeeli on saatavana Mint-, Melon- ja Regular-makuina. Sitä käytetään hammaslääkärin muotoilemilla ja potilaan hymyyn räätälöidyillä valkaisulusikoilla. Opalescence™ PF -valkaisugeeli sisältää kaliumnitraattia ja fluoridia, jotka vahvistavat kiillettä ja vähentävät sensitiivisyyttä. Vesipitoinen geeli ehkäisee kuivumista ja värjäytymän palautumista.

Se on saatavana 10 % ja 16 % karbamidiperoksidia sisältävinä koostumuksina. Auta potilaitasi valitsemaan heille parhaiten sopiva menetelmä riippuen heidän hampaidensa sensitiivisyydestä sekä siitä, kuinka nopeasti he haluavat tuloksia ja kuinka kauan he haluavat käyttää lusikoita (4–6 tuntia vai yön yli). Ensimmäinen hoitokerta tapahtuu hammaslääkärin vastaanotolla, minkä jälkeen valkaisulusikoita voidaan helposti käyttää kotona.

1. realityesthetics.com.

Käyttöohjeet



Annostele yksi yhtenäinen pisara geeliä (1/3–1/2 ruiskusta) puoliväliin inkisaalireunasta lusikan kasvojen puoleen.



Aseta lusikka hampaiden päälle. Painele lusikkaa varovasti, jotta geeli asettuu oikeisiin paikkoihin. Jos lusikka painetaan liian voimakkaasti, geeliä vuotaa lusikasta.



Poista ylimääräinen geeli pehmeällä hammasharjalla. Käytä 10 %:n valmistetta 8–10 tuntia ja 16 %:n valmistetta 4–6 tuntia.



Hoidon jälkeen harjaa hampaasi ja puhdista lusikka pehmeällä hammasharjalla ja vedellä.

Kliininen käyttö



Ennen valkaisua.



Kahdeksan Opalescence PF 16 % -hoitopäivän jälkeen, käyttöaika kunakin päivänä 3 tuntia.



Ennen valkaisua.



Ylähampaat 5 hoitoyön eli noin 40 tunnin jälkeen.

KOSMEETTISEN KOTIVALKKAISUUN OPALESCENCE GO™

KOSMEETTINEN VALKAISUHOITO ESITÄYTETYILLÄ LUSIKOILLA

6 % vetyperoksidia

Kaliumnitraattia ja fluoridia



Opalescence Go™ -valkaisugeelin mukana tulevan lusikan muotoilu on optimoitu niin, että se takaa entistäkin helpomman ja miellyttävämmän valkaisuhoidon. Oltuaan vain 10 minuuttia suussa UltraFit™-lusikka pehmenee ja muotoutuu täydellisesti hammasrivin myötäisesti miellyttävällä ja tehokkaalla tavalla. Lusikka kattaa alueen molaarista molaariin, ja geeli on paremmassa kosketuksessa takahampaiden kanssa. Opalescence Go™ -valkaisugeeli on

saatavana 6 % vetyperoksidilla (käyttöaika 60–90 minuuttia) ja miellyttävinä Mint- ja Melon-makuina. Opalescence Go™ -valkaisugeeli sisältää kaliumnitraattia ja fluoridia, jotka vahvistavat kiillettä ja vähentävät sensitiivisyyttä. Vesipitoinen geeli ehkäisee kuivumista ja värjäytymän palautumista. Ensimmäinen hoitokerta tapahtuu hammaslääkärin vastaanotolla, minkä jälkeen valkaisulusikoita voidaan helposti käyttää kotona.

1. realityesthetics.com.



UltraFit-lusikka
ennen.



UltraFit-lusikka oltuaan
10 minuuttia suussa.

Käyttöohjeet



Ota tuote pakkauksesta.
"U" – Lusikka ylähampaisiin
"L" – Lusikka alahampaisiin



Aseta ylähampaiden lusikka hampaiden päälle.



Pure hampaita tiiviisti yhteen, ja ime lusikkaa 2 sekuntia.



Poista värillinen ulompi lusikka. Valkoinen sisälusikka jää paikalleen hampaiden päälle. Toimi samoin alahampaiden lusikan suhteen.



Poista valkaisulusikat määrätyn käyttöajan kuluttua, ja harjaa hampaat.

Ennen ja jälkeen



Ennen valkaisua.



Kuuden Opalescence Go -hoitopäivän jälkeen, käyttöaika kunakin päivänä 90 minuuttia.

LÄÄKETIETEELLINEN VALKAISU VASTAANOTOLLA

OPALESCE™ ENDO

LÄÄKETIETEELLINEN, EI-VITAALIN HAMPAAN „KÄVELYVALKAISU“

35 % vetyperoksidia



Opalescence™ Endo -valkaisugeeli on kehitetty erityisesti juurihoidettujen, sairauden, vamman tai lääkehoidon vuoksi värjäytyneiden hampaiden valkaisuun "kävelyvalkaisutekniikalla". Kun Opalescence™ Endo -valkaisugeeli on annosteltu hampaan ydinonteloon, se on suljettava tilapäisellä sementillä ja jätettävä hampaaseen

1–5 vuorokaudeksi.

Hampaiden valkaisuun tarkoitettuja lääkinnällisiä laitteita ei ole saatavilla joissakin Euroopan unionin maissa. Kysy lisätietoja hammashoitovalineiden jälleenmyyjältäsi.

1. realityesthetics.com.

Käyttöohjeet



Poista paikkamateriaali ja juuritäyteaine kokonaan hampaan terän ydinontelosta ja 2–3 mm terveiden ikenen alapuolelta. Sulje juurihoidettu kanava 2 mm:llä tavanomaista lasi-ionomeeriä tai resiniinillä muunneltua lasi-ionomeeriä. Vahvista materiaalin kovettuminen, ennen kuin jatkat.



Pursota Opalescence Endo -valkaisugeeliä hampaan terän ydinonteloon pehmytkudoksia välttämällä. Täytä ydinonteloon UltraTemp™ Regular väliaikaista täytemateriaalia. Jätä 3–5 mm tilaa tarvittavaa syvyyttä varten.



Väliaikaisen rakenteen ja valkaisugeelin välisenä erottajana voidaan käyttää ohutta puuvillakalvoa tai pientä puuvillapellettiä. Toimi varoen, jotta valkaisugeeliä ei joudu reunoille, sillä se heikentää väliaikaista rakennetta. Tämä ei kuitenkaan ole välttämätöntä, mikäli väliaikaiselle rakenteelle jää riittävästi tilaa. Annostele sekoitettu UltraTemp Regular -täytemateriaali suoraan toimenpidekohtaan.



Ylimääräinen aine on helppo pyyhkiä kostealla vanutopalla tai harsolla ennen kovettumista. Valmis. Toista vaiheet 1–5 päivän välein, kunnes hoitotulos on toivotunlainen.

Kliininen käyttö



Ennen valkaisua.



Valkaisun jälkeen.



Ennen valkaisua.



Valkaisun jälkeen.

LÄÄKETIETEELLINEN VALKAISU VASTAANOTOLLA

OPALESCE™ BOOST™

LÄÄKETIETEELLINEN VALKAISU HAMMASLÄÄKÄRIN TUOLISSA

40 % vetyperoksidia

Kaliumnitraattia ja fluoridia



Opalescence™ Boost™ -valkaisu käytetään lääketieteelliseen hampaiden valkaisuun hammaslääkärin vastaanotolla. Opalescence™ Boost™ -valkaisu on vaihtoehtoinen, perinteinen tummuneiden, sisältäpäin värjäytyneiden hampaiden hoitomenetelmä (verrattuna kruunuihin, laminaatteihin jne.). Värjäytymät ovat voineet syntyä sairauden, vamman tai lääkehoidon seurauksena, ja niiden syitä voivat olla esim. synnynnäiset, systeemiset, metaboliset, farmakologiset, traumaattiset tai hoitoperäiset tekijät kuten hammasfluoroosi,

kohonnut bilirubiinitaso, tetrasykliini ja aikuisilla minosykliini, porfyria, traumat ja vastasyntyneen hemolyyttinen tauti. Opalescence™ Boost™ -valkaisulla hammaslääkäri hoitaa värjäytymiä hyvin kohdistetusti ja tehokkaasti.

Hampaiden valkaisuun tarkoitettuja lääkinnällisiä laitteita ei ole saatavilla joissakin Euroopan unionin maissa. Kysy lisätietoja hammashoitovälineiden jälleenmyyjältäsi.

1. realityesthetics.com.

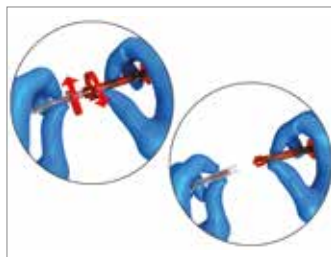
Sekoitusohjeet



1. Varmista, että ruiskut ovat tiukasti kiinni toisissaan. Paina pieni kirkas mäntä (A) keskimmäiseen pieneen kirkkaaseen ruiskuun (B) rikkoen sisäkalvon ja yhdistäen siten valkaisuaineen ja aktivaattorin. Paina punaisen ruiskun sisältö takaisin suurempaan kirkkaaseen ruiskuun.



2. Paina kirkkaan ruiskun sisältö takaisin punaiseen ruiskuun. Sekoita sisältö perusteellisesti ja nopeasti työntämällä ruiskua edestakaisin vähintään 50 kertaa (25 kertaa kumpaankin suuntaan/puoleen).



3. Paina sekoitettu geeli kokonaan PUNAISEEN ruiskuun ja erota kaksi ruiskua toisistaan.



4. Kiinnitä Black Mini™ -kärki punaiseen ruiskuun. Ennen käyttöä suussa varmista harsotaitoksen tai sekoituslavan päällä, että materiaali juoksee tasaisesti. Jos tunnet vastusta, kiinnitä uusi kärki ja testaa uudelleen ennen annostelua.

Kliininen käyttö



Ennen valkaisua.



Valkaisun jälkeen.



Ennen valkaisua.



Neljän Opalescence Boost -hoitokerran (kukin 20 minuuttia) jälkeen.

LÄÄKETIETEELLINEN VALKAISU VASTAANOTOLLA

OPAESCENCE™ BOOST™

Ennen ja jälkeen



1. Ennen Opalescence Boost -valkaisuhoitoa. 20-vuotias mies, jonka yläleuan etuhampaan keskikohdassa on värjäymä. Valkaisuhoito aloitettiin oikomishoidon päätyttyä. Hampaan etupuolen keskikohdassa on ruskeahko tahra.



2. Odota 20 minuuttia kunkin applikoinnin jälkeen.



3. Kahden 20-minuuttisen Opalescence Boost -valkaisun jälkeen.

TÄRKEÄ HUOMAUTUS: Sekoittamisen jälkeen Opalescence Boost -valkaisuaine säilyy jääkaapissa käyttökelpoisena 10 vuorokautta.

VAROITUS: Hammaslääkäriin, hammashoitajan ja potilaan on käytettävä suojalaseja vastaanottokäyttöön tarkoitetun Opalescence Boost -valkaisuaineen sekoituksen ja applikoinnin aikana.

OPALDAM™ JA OPALDAM™ GREEN

Valokovetteiset resiinisuoijat



OpalDam™ valokovetteinen resiinisuoja on passiivisesti adhesiivinen (pinnoite), metakrylaattipohjainen resiinisuoja-aine, jota käytetään valkaistavien hampaiden lähellä olevien pehmytkudosten eristämiseen. Yksittäistä hammasta valkaistaessa sillä voidaan suojata viereinen

hammas. OpalDam™-resiinisuoja on valoa heijastava kovettumisen aikaisen lämmön ja kudosten sensitiivisyyden minimoimiseksi. OpalDam™ Green -resiinisuoja varmistaa aina turvallisen suojan.

1. realityesthetics.com.



1. Annostele OpalDam-resiinisuoja ikenelle 4–6 mm:n leveydeltä. Sulje hammasvälit. Ulota resiini noin 2–3 mm kuivalle kiillelle sauman suojaamiseksi. Ulota resiini yhden hampaan verran viimeisen valkaistavan hampaan taakse. Valokoveta 20 sekuntia käyttäen skannaavaa liikettä.

2. Poista kovettunut resiini nopeasti ja helposti yhtenä tai useampana isona palana. Tarkista hammasvälit ja poista sieltä resiini. Suunniteltu helppoon poistoon onkaloista ja allemenoista.

LÄÄKETIETEELLINEN VALKAISU VASTAANOTOLLA

OPADESCENCE™ QUICK

LÄÄKETIETEELLISET HENKILÖKOHTAISET LUSIKAT

45 % karbamidiperoksidia
Kaliumnitraattia ja fluoridia



Opalescence™ Quick -valkaisugeeliä käytetään hammaslääkärin valvonnassa vastaanotolla tai odotushuoneessa. Sitä käytetään potilaalle valmistetulla valkaisulusikalla. Hoitoaika vaihtelee 15–30 minuutista hammaslääkärin harkinnan mukaiseen aikaan. Opalescence™ Quick -valkaisugeeli on tarkoitettu käyttöön ainoastaan hammaslääkärin vastaanotolla. Se on vaihtoehtoinen, perinteisempi tummuneiden, sisältäpäin värjäytyneiden hampaiden hoitomenetelmä (verrattuna kruunuihin, laminaatteihin jne.). Värjäytymät ovat voineet

syntyä sairauden, vamman tai lääkehoidon seurauksena, ja niiden syitä voivat olla esim. synnynnäiset, systeemiset, metaboliset, farmakologiset, traumaattiset tai hoitoperäiset tekijät kuten hammasfluoroosi, tetrasykliini ja aikuisilla minosykliini, traumat, vastasyntyneen hemolyyttinen tauti, kohonneet bilirubiinitasot ja porfyria.

Hampaiden valkaisuun tarkoitettuja lääkinnällisiä laitteita ei ole saatavilla joissakin Euroopan unionin maissa. Kysy lisätietoja hammashoitovälineiden jälleenmyyjältäsi.

1. realityesthetics.com.

Käyttöohjeet



Annostele yksi yhtenäinen pisara geeliä (1/3–1/2 ruiskusta) puoliväliin inkisaalireunasta lusikan kasvojen puoleen.



Aseta lusikka hampaiden päälle. Painele lusikkaa varovasti, jotta geeli asettuu oikeisiin paikkoihin. Jos lusikka painetaan liian voimakkaasti, geeliä vuotaa lusikasta.



Poista ylimääräinen geeli pehmeällä hammasharjalla.



Pidä lusikkaa suussa 15–30 minuuttia odotushuoneessa.

Kliininen käyttö



Ennen: Dentinogenesis imperfecta -potilaan hampaat näyttävät harmailta.



Neljän Opalescence Quick -valkaisukerran jälkeen hampaat ovat huomattavasti vaaleammat.



Ennen: Vakavat tetrasykliinivärjäytymät vaativat pidempiaikaista hoitoa.



Puolen vuoden kuluttua ja noin 18 käyttökerran jälkeen.

KEMIALLINEN JA MEKAANINEN HANKAUSTAHNA

6,6-prosenttinen suolahappo



Opalustre™-tahna on mieto 6,6-prosenttinen suolahappotahna, joka sisältää piikarbidimikrohiukkasia estetiikan parantamiseksi kemiallisin menetelmin. Tämä mikroabraasio on mini-invasiivinen toimenpide, joka poistaa pysyvästi pinnalliset kiillevauriot, lievän fluoroosin ja demineralisaatiolaukut. Se voi tuottaa hämmästyttävän hienon tuloksen yhdellä hoitokerralla.

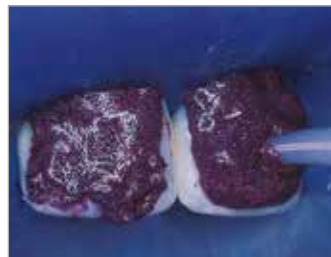
Opalustre™-tahnan optimaalinen viskositeetti takaa tahnan tarkan hankauksen ja hallinnan. Lisäksi aktiivisen hoidon ansiosta lääkäri hallitsee hoitoa suoraan. Käyttämällä Opalustre™-tahnaa OpalCups™-kuppien kanssa vähennetään läikkymistä ja viedään tahna tehokkaasti hoidettavalle alueelle. Suosittelemme käyttämään fluoridihoitoa Opalustre™-hoidon jälkeen.

1. realityesthetics.com.

Käyttöohjeet



Ennen.



Aseta kofferdamkumi paikalleen ja applikoi Opalustre™-tahna ruiskulla hoidettavalle alueelle.



Painele Opalustre-tahna OpalCups-harjakupilla hampaan pintaan melko lujasti tai lujasti painaen. Ime tahna hampaasta, huuhtelee hammas ja arvioi värimuutos. Toista tarvittaessa. Viimeistelee hoito kiillottamalla OpalCups-viimeistelykupilla.



Kiilteen mikroabraasion ja 21-päiväisen Opalescence-valkaisugeelin käytön jälkeen.

Kliininen käyttö



Poista tai vähennä huomattavasti lieviä ja kohtalaisia oikomishoitoon liittyviä dekalsifikaatioita muutamalla Opalustre-tahnan käyttökerralla. Annostele jäykällä harjakupilla ja 10:1-hidastavalla käsikappaleella käyttäen napakkaa painetta.



Korjattu kiilteen dekalsifikaatiovirhe yhden Opalustre-tahnan käyttökerran jälkeen käyttäen OpalCups-harjakupia ja 10:1-hidastavaa käsikappaletta napakalla paineella.

DESENSITOIVAT HOIDOT

3 % kaliumnitraattia ja fluoridia
(0,25 % neutraalia natriumfluoridia)



UltraEZ™ desensitoiva geeli on jatkuvasti fluoria vapauttava 3-prosenttinen kaliumnitraattigeeli, joka sisältää fluoridia (0,25 % neutraalia natriumfluoridia). Tahmea ja viskoosinen geeli pysyy lusikassa ja hampaissa sekä vaikuttaa heti hampaiden herkkyyttä vähentävästi. Koostumus hoitaa nopeasti sensitiivisyyttä, joka johtuu

kemiallisista ja lämpötilamuutoksista, hampaiden valkaisusta ja juurenpinnan paljastumisesta. Tuote sisältää aivan uudenlaisen UltraFit™-lusikan. Se sopii käyttöön vastaanotolla tai potilas voi käyttää sitä itse kotonaan dentiinin sensitiivisyyden hoitoon.

1. realityesthetics.com.

Esitätettyjen lusikoiden käyttöohjeet



Aseta ylähampaiden lusikka hampaiden päälle.



Pure hampaita tiiviisti yhteen, ja ime lusikkaa 2 sekuntia.



Poista värillinen ulompi lusikka. Valkoinen sisälusikka jää paikalleen hampaiden päälle. Toimi samoin alahampaiden lusikan suhteen.



Poista valkoiset sisälusikat määrätyn käyttöajan kuluttua, ja harjaa hampaat.

Ruiskujen käyttöohjeet



Annostele yksi yhtenäinen pisara geeliä (1/3–1/2 ruiskusta) puoliväliin inkisaalireunasta lusikan kasvojen puoleen.



Aseta lusikka hampaiden päälle. Painele lusikkaa varovasti, jotta geeli asettuu oikeisiin paikkoihin. Jos lusikka painetaan liian voimakkaasti, geeliä vuotaa lusikasta.



Pidä lusikkaa suussa 15 minuutista 1 tuntiin päivässä.



Hoidon jälkeen harjaa hampaasi ja puhdista lusikka pehmeällä hammasharjalla ja vedellä.

JÄLKIHOITO OPALESCENCE™ -HAMMASTAHNALLA

VALKAISUHAMMASTAHNALLA

Alkuperäinen

Koostumus sensitiivisyyden hoitoon



Opalescence™ Whitening -hammastahna auttaa kariksen ehkäisyssä sekä kirkkaan ja valkaistun hymyn säilyttämisessä.

- Tulokset jo yhdessä viikossa¹
- Osoitettu valkaisevan hampaat neljässä viikossa
- Sisältää hydroituja piihiukkasia, joiden on osoitettu poistavan värjäytymiä
- Hellävarainen ikenille
- Turvallinen pitkäaikaisessa päivittäisessä käytössä
- Natriumfluoridi auttaa ehkäisemään reikiä ja vahvistamaan kiillettä²
- Ainutlaatuinen fluoridin otto³
- Alhainen suositeltava päivittäinen saantimäärä 78 takaa maksimaalisen kiillettä ja dentiiniä korjaavan suojan⁵
- Ei sisällä triklosaania eikä TiO₂-ta
- Vegaani – ei sisällä eläinperäisiä tuotteita

TULOKSET JO YHDESSÄ VIIKOSSA¹



Ennen

Jälkeen

1. Çakmakçıoğlu O, Yılmaz P, Topbaşı BF. Clinical evaluation of whitening effect of whitening toothpastes: A pilot study. OHDMBMC. 2009; 8(4);613. 2. Sivapriya E, Sridevi K, Periasamy R, Lakshminarayanan L, Pradeepkumar AR. Remineralization ability of sodium fluoride on the microhardness of enamel, dentin, and dentinoenamel junction: An in vitro study. J Conserv Dent. 2017;20(2):100–104. doi:10.4103/JCD.JCD_353_16 3. Schemehorn, BR. Enamel Fluoride Uptake 09-107. Data on File. 4. Attin, T. Assessment of relative dentin abrasion (RDA) of two toothpastes from Ultradent Products, Inc., Universität Zurich: Zurich, Switzerland. 2021. Data on file. *This toothpaste does not contain peroxide.

VALKAISUHOITOIHIN

Ultradent™ LC Block-Out Resin -resiini
 Sof-Tray™ Classic -levyt
 Ultra-Trim Scalloping Scissors -muotoilusakset
 Opalescence™ Pocket Tray Cases -lusikkarasiat
 OpalDam™ / OpalDam™ Green -resiinisuojat
 KleerView™ Retractor -huultenlevittäjä
 Umbrella™ Kielen-, huulten- ja poskenlevittäjä



Ultradent™ LC Block-Out Resin -resiini

Valokovetteinen resiiniblokkeri

- Optimaalinen viskositeetti mahdollistaa helpon applikoinnin
- Sininen väri parantaa näkyvyyttä applikoinnin aikana
- Erinomainen yleisresiini useisiin eri käyttötarkoituksiin



Sof-Tray™ Classic -levyt

Levymateriaali lusikoiden valmistukseen vakuuissa

- 0,9 mm Sof-Tray-levy useimpien valkaisulusikoiden valmistukseen
- 1,5 mm Sof-Tray-levy valkaisuun bruksaavilla potilailla
- 2,0 mm Sof-Tray-levy voimakkaasti bruksaaville potilaille



Ultra-Trim Scalloping Scissors -muotoilusakset

Lusikoiden muotoiluun

- Reunan tarkkaan muotoiluun interdentaalipapillan ympärillä
- Jousen ansiosta väsyminen on mahdollisimman vähäistä
- Lusikkamateriaalista saa otteen helposti
- Kestävää ruostumatonta terästä

Opalescence™ Pocket Tray Cases -lusikkarasiat

Lusikoiden säilytys

- Lusikoiden säilytys käytön jälkeen
- Litteä, taskukokoinen malli
- Sisämitat: 7,5 x 7 x 1,5 cm



OpalDam™ ja OpalDam™ Green Valokovetteiset resiinisuojat



- Suora annostelu
- Peittää tehokkaasti suun kudokset läpäisemättömällä suojalla niin, että valkaisu vastaanotolla on entistäkin helpompaa
- Valoa heijastava kovettumisen aikaisen lämmön ja kudosten sensitiivisyyden minimoimiseksi
- Helppo irrottaa

KleerView™ Poskenlevittäjät



Umbrella™

Kielen-, huulten- ja poskenlevittäjä

- Sopivat täydellisesti erityisesti vastaanotolla tapahtuvaan valkaisuun, sidostukseen, yhdistelmämuovikäyttöön ja kliiniseen valokuvaukseen





ULTRASEAL XT™ HYDRO

HYDROFIILINEN UURRE- JA FISSUURAPINNOITE



UltraSeal XT™ hydro hydrofiilinen uurre- ja fissuurapinnoite on valokovetteinen, radiopaakki, fluoridia sisältävä yhdistelmämuovipinnoite. Se on vahvempi ja kulutuskestävämpi, sillä se sisältää 53 % resiiniä, ja sen kovettumiskutistuminen on ähäisempää kuin kilpailevien tuotteiden. Inspiral™ Brush -kärjellä käytetyn UltraSeal XT hydro -pinnoitteen tiksotrooppinen koostumus ohenee itsestään kärjestä pursotettaessa – siten se pääsee tunkeutumaan syvälle uurteisiin ja fissuuroihin.

Resiini jähmettyy, kun pinnoitteen oheneminen päättyy ja applikointi on valmis, mikä estää resiinin valumisen ennen valokovettamista. Pitkälle kehitetty hydrofiilinen koostumus toimii kaiken näkyvän kosteuden poistamisen jälkeen. UltraSeal XT hydro -pinnoite sietää paremmin syvällä uurteissa ja fissuuroissa olevaa kosteutta

1. realityesthetics.com.

Käyttöohjeet



1. Etsä 30 sekuntia preparoimattomassa kiilteessä, 15 sekuntia preparoidussa kiilteessä. Huuhtelee.



2. Poista näkyvä kosteus.



3. Annostele UltraSeal XT hydro -pinnoite.



4. Valokoveta 3 sekuntia VALO™ LEDvalokovettajan Xtra Power -tilalla tai 10 sekuntia Standard-teholla.

ULTRASEAL XT™ PLUS

HYDROFOBINEN UURRE- JA FISSUURAPINNOITE

PINNOITTEIDEN YKKÖNEN VUODESTA
1998 LÄHTIEN!



UltraSeal XT™ plus hydrofobinen uurre- ja fissuurapinnoite on valokovetteinen, radiopaakki, fluoridia vapauttava yhdistelmämuovipinnoite. Se on vahvempi ja kulutuskestävämpi, sillä se sisältää 58 % resiiniä, ja sen kovettumiskutistuminen on vähäisempää kuin kilpailevien tuotteiden. Inspiral™ Brush -kärjellä käytetyn UltraSeal XT plus -pinnoitteen tiksotrooppinen koostumus ohenee itsestään kärjestä pursotettaessa – siten se pääsee tunkeutumaan syvälle uurteisiin ja fissuuroihin. Resiini

jähmettyy, kun pinnoitteen oheneminen päättyy ja applikointi on valmis, mikä estää resiinin valumisen ennen valokovettamista. PrimaDry™-kuivausaineen käyttäminen yhdessä UltraSeal XT plus -pinnoitteen kanssa parantaa tunkeutumista uurteisiin ja fissuuroihin³, sillä se poistaa hydrofobisten pinnoitteiden vaikutusta mahdollisesti heikentävää kosteutta.

1. realityesthetics.com.

Käyttöohjeet



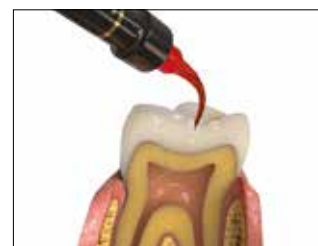
1. Etsä 30 sekuntia preparoimattomassa kiilteessä, 15 sekuntia preparoidussa kiilteessä. Huuhtelee.



2. Poista näkyvä kosteus. PrimaDry-kuivausaine kuivaa.



3. Applikoi PrimaDry-ainetta 5 sekuntia Black Micro FX -kärjellä ja kuivaa ilmalla.



4. Aseta UltraSeal XT plus -pinnoite.



5. Valokoveta 3 sekuntia VALO-valokovettajan Xtra Power -tilalla tai 10 sekuntia Standard-teholla.

PRIMADRY™ -KUIVAUSAINE



PrimaDry™-kuivausaine sopii optimaalisesti uurteen ja fissuuran kuivaukseen sekä käyttöön ennen hydrofobisten pintoitteiden asettamista. Se sisältää 99 % orgaanisia liuottimia ja 1 % primeriä. PrimaDry™-kuivausaine haihduttaa nopeasti kosteuden uurteesta ja fissuurasta, kun etsausaine on huuhdeltu vesisuihkulla ja uurre tai fissuura kuivattu ilmapuustilla. Ohuen primerikalvon ansiosta UltraSeal

XT™ plus -pinnote virtaa täydellisesti kaikkiin uurteisiin ja fissuuroihin. Älä käytä dentiinissä tai Ultraseal XT™ hydro-pinnoitteen kanssa.

- Käyttö UltraSeal XT plus uurre- ja fissuurapinnoitteen kanssa
- Vähentää mikrovuotoa hydrofobisissa pinnoitteissa

ULTRADENT™ UNIVERSAL DENTIN SEALANT



Ultradent™ Universal Dentin Sealant on bioyhteensopiva, eipolymeroituva, suurimolekyyllipainoinen resiini helposti haihtuvassa orgaanisessa liuottimessa. Ultradent Universal Dentin Sealant -ainetta käytetään sensitiivisten juurenpintojen peittämiseen tubulusten sulkemiseksi ja epämukavuuden vähentämiseksi juurenpinnan tasoituksen ja hammaskivenpoiston jälkeen.

- Nopea annostelu – levitä harjalla ja kuivaa
- Sopii mainiosti suuhygienistin ”työkalupakkiin”
- Ihanteellinen hammaskiven poiston ja juurenpinnan tasoituksen jälkeen
- Tubulusten väliaikainen sulkeminen

ENAMELAST™-FLUORIDILAKKA



Enamelast™-fluoridilakka on ksylitolilla makeutettu resiinipohjainen 5 % natriumfluoridilakka. Sen ainutlaatuinen koostumus sisältää patentoitua kiinnittymistä edistävää ainetta, joka takaa erinomaisen fluorin vapautumisen ja otton. Saatavana ruiskussa makuvaihtoehtona Walterberry™ ja kerta-annospakkauksissa Walterberry, Orange Cream, Cool Mint, Bubble Gum ja Caramel sekä Flavor-Free.

- Sisältää patentoitua kiinnittymistä edistävää ainetta
- Erinomainen fluoridin vapautuminen ja otto
- Pehmeä ja tasainen koostumus
- Lähes näkymätön hampaan pinnalla
- Ei sisällä pähkinää eikä gluteenia

1. realityesthetics.com.

Ennen ja jälkeen



Ennen Enamelast-fluoridilakkaa.



Heti Enamelast-fluoridilakan annostelun jälkeen.



Flavor-Free



Cool Mint



Caramel



Orange Cream



Bubble Gum



Walterberry

SOFT EZ™ -KÄRKI

SoftEZ™ -kärki on suunniteltu käyttöön Enamelast-fluoridilakan kanssa. Kärjen kuidut parantavat tasaista annostelua sekä näkyvää ja hallittua käyttöä.





Follow Us!



© 2023 Ultradent Products, Inc. All Rights Reserved.

UPP 260-FI 01-2023

[OPALESCENCE.COM/FI](https://opalescence.com/fi)
[ULTRADENT.EU](https://ultradent.eu)

